

# ROBO

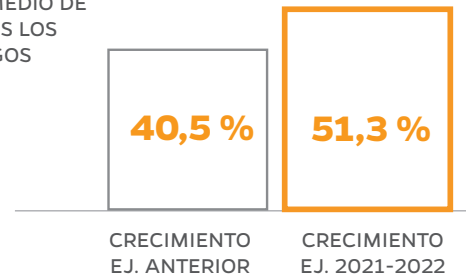


## RANKING



## PRODUCCIÓN

**65,7 %**  
CRECIMIENTO PROMEDIO DE TODOS LOS RIESGOS



## RESULTADO TÉCNICO



Sobre primas netas devengadas

## 10 AÑOS ADELANTE Y ATRÁS

### AVANCES

- Digitalización
- Más protagonismo del ramo, dada la mayor concientización
- Movilidad y omnicanalidad
- Desarrollo de productos retail que se comercializan a través de herramientas tecnológicas

### ÚLTIMA DÉCADA



### RETROCESOS

- Mayor penetración de la cobertura, dada la situación de inseguridad estructural

### FOMENTAR

- Proponer productos y soluciones que se ajusten a las necesidades reales de los clientes
- Desarrollo de la conciencia aseguradora con foco permanente en el cliente
- Productos on demand, pay-per-use y coberturas de período corto



### PRÓXIMA DÉCADA

### EVITAR

- Desfasajes entre sumas aseguradas y valores reales del bien
- Ignorar las nuevas tendencias tecnológicas que permiten ofrecer una mejor experiencia del cliente
- Fraude, por ejemplo en la contratación del seguro para denunciar un supuesto robo dentro de los primeros días de cobertura



## PRIMAS EMITIDAS (EN PESOS)

Rank 2022	Rank 2021	ASEGUADORA	PART. (%)	JUNIO 2022	(%) VAR 22-21	JUNIO 2021	(%) VAR 21-20	JUNIO 2020	(%) VAR 20-19	JUNIO 2019	(%) VAR 19-18	JUNIO 2018
1	1	GALICIA	15,52	2.776.915.937	56,63	1.772.869.766	48,04	1.197.572.444	48,15	808.358.530	29,19	625.722.273
2	2	QUALIA	10,75	1.924.505.452	72,58	1.115.156.136	80,87	616.538.993	159,54	237.549.763	258,73	66.220.038
3	3	NACION	9,04	1.617.620.688	46,06	1.107.471.555	45,14	763.060.798	86,27	409.646.127	97,15	207.784.967
4	4	SANCOR	7,88	1.410.840.930	29,14	1.092.527.936	57,07	695.579.315	78,87	388.873.002	37,64	282.531.964
5	6	PROVINCIA	7,57	1.354.297.766	69,82	797.507.106	16,46	684.770.624	65,73	413.173.829	71,58	240.805.924
6	5	LIFE SEGUROS	7,53	1.347.247.437	52,18	885.288.479	51,23	585.387.208	62,01	361.321.218	28,69	280.770.263
7	7	SUPERVIELLE	6,34	1.134.318.479	76,40	643.023.374	28,32	501.119.553	37,92	363.338.363	64,17	221.323.400
8	8	CHUBB	3,59	641.702.630	50,28	426.996.499	1,82	419.348.564	41,30	296.776.557	29,03	230.009.516
9	12	FEDERACION PATRONAL	3,56	636.324.363	88,62	337.357.187	276,24	89.664.651	53,89	58.266.000	60,97	36.197.709
10	10	BHN	3,36	602.029.897	50,76	399.332.080	1,58	393.124.359	35,72	289.667.157	40,54	206.115.512
11	11	BBVA SEGUROS	2,83	507.273.220	34,79	376.352.925	2,62	366.746.815	129,18	160.028.831	50,17	106.568.105
12	9	LA HOLANDO	2,65	473.668.269	13,59	417.009.590	47,96	281.845.212	70,28	165.519.045	260,95	45.856.195
13	15	ORBIS	2,47	441.448.830	84,04	239.864.445	85,69	129.171.561	284,48	33.596.752	764,75	3.885.129
14	13	ZURICH	2,16	387.050.529	41,39	273.744.727	36,00	201.285.921	98,00	101.658.514	(0,76)	102.441.624
15	16	ZURICH SANTANDER	2,04	365.624.008	68,04	217.582.043	70,48	127.626.303	85,23	68.902.477	44,38	47.723.726
16	18	LA SEGUNDA	1,45	259.295.296	69,73	152.773.711	107,63	73.579.610	131,45	31.791.364	54,82	20.534.976
17	20	PRUDENCIA	1,07	192.220.807	43,54	133.916.008	97,11	67.939.224	232,40	20.439.290	(1,40)	20.729.759
18	17	ZURICH ASEG. ARG.	1,07	190.917.625	8,72	175.602.294	37,34	127.857.112	26,79	100.842.403	4,79	96.228.849
19	19	CARDIF	0,99	177.287.644	20,02	147.718.596	10,78	133.348.829	35,05	98.739.554	(1,45)	100.192.788
20	23	RIO URUGUAY	0,90	160.291.195	125,26	71.156.918	386,95	14.612.879	2,49	14.258.477	473,08	2.488.051
21	21	LA CAJA	0,64	114.185.973	18,10	96.687.601	8,23	89.331.826	10,95	80.516.623	24,47	64.688.457
22	26	SMG SEGUROS	0,50	89.082.467	134,43	38.000.231	42,71	26.627.491	92,62	13.823.931	4.799,20	282.167
23	33	CAJA DE TUCUMAN	0,48	86.168.066	235,12	25.712.585	65,17	15.567.377	126,52	6.872.452	70,75	4.024.764
24	27	TRIUNFO	0,48	85.376.799	130,22	37.085.234	134,13	15.839.791	271,58	4.262.860	433,85	798.514
25	22	SAN CRISTOBAL	0,46	81.446.385	7,16	76.001.533	47,98	51.358.137	64,28	31.262.657	21,10	25.815.113
26	24	OPCION	0,44	78.411.454	32,00	59.403.194	(2,92)	61.192.994	160,55	23.485.849	144,09	9.621.603
27	34	SURA	0,43	76.096.776	230,88	22.998.548	25,96	18.258.635	20,00	15.215.126	(0,43)	15.281.240
28	30	POR VIDA	0,27	48.543.336	62,37	29.895.846	607,24	4.227.107	-	-	-	-
29	25	BERKLEY	0,27	47.632.306	11,55	42.700.431	10,89	38.505.914	8,01	35.651.607	23,94	28.765.879
30	28	INTEGRITY	0,23	41.948.825	14,60	36.603.477	41,71	25.829.839	25,86	20.522.043	18,08	17.380.441
31	40	ORIGENES	0,23	41.693.332	190,24	14.364.943	56,77	9.162.817	305,91	2.257.365	217,03	712.039
32	29	SEGUROCOOP	0,23	41.601.354	14,52	36.326.310	16,23	31.252.930	3,28	30.261.285	36,10	22.235.298
33	38	HDI SEGUROS	0,22	39.417.318	129,95	17.141.859	129,35	7.474.256	102,87	3.684.248	95,45	1.884.966
34	31	VICTORIA	0,21	38.379.026	35,32	28.361.265	51,52	18.717.962	58,42	11.815.307	63,55	7.224.209
35	32	ALLIANZ	0,20	35.585.461	25,73	28.303.699	29,41	21.871.291	33,47	16.386.281	45,21	11.284.619
36	36	MERCANTIL ANDINA	0,18	31.780.408	57,68	20.155.221	68,83	11.938.228	79,19	6.662.205	68,17	3.961.687
37	35	SMSV	0,17	31.199.989	46,64	21.275.954	23,13	17.279.857	73,26	9.973.647	34,29	7.426.972
38	43	PEUGEOT CITROEN	0,17	30.972.983	188,56	10.733.697	184,10	3.778.094	1.275,04	274.763	-	-
39	37	EL SURCO	0,16	28.750.964	58,90	18.094.157	22,58	14.761.603	89,65	7.783.733	87,75	4.145.906
40	39	LA EQUITATIVA	0,15	26.341.585	65,23	15.941.989	29,19	12.339.771	86,88	6.603.116	8,99	6.058.735
41	41	BOSTON	0,14	25.520.920	78,35	14.309.743	29,11	11.083.065	95,51	5.668.654	14,04	4.970.612
42	44	IAPSER SEGUROS	0,12	21.247.084	107,53	10.238.195	7,79	9.497.893	44,60	6.568.412	11,66	5.882.433
43	42	BENEFICIO	0,11	19.052.472	67,16	11.397.484	100,83	5.675.223	1.883,93	286.060	-	-



## PRIMAS EMITIDAS (EN PESOS)

Rank 2022	Rank 2021	ASEGURADORA	PART. (%)	JUNIO 2022	(%) VAR 22-21	JUNIO 2021	(%) VAR 21-20	JUNIO 2020	(%) VAR 20-19	JUNIO 2019	(%) VAR 19-18	JUNIO 2018
44	47	RIVADAVIA	0,09	16.554.892	119,65	7.537.088	126,90	3.321.779	105,15	1.619.210	(4,18)	1.689.867
45	59	COLON	0,08	14.232.337	910,15	1.408.940	774,40	161.132	2,89	156.612	(4,46)	163.923
46	45	INSTIT. ASEG. MERCANTIL	0,07	12.821.035	37,78	9.305.164	305,37	2.295.460	339,88	521.840	181,42	185.431
47	50	EL NORTE	0,07	11.942.441	126,66	5.268.807	26,41	4.168.172	89,82	2.195.817	97,25	1.113.213
48	49	GALENO	0,06	11.291.400	95,14	5.786.234	24,93	4.631.607	(83,85)	28.674.616	72,49	16.624.202
49	56	CARUSO	0,06	11.251.229	528,34	1.790.621	643,18	240.940	424,51	45.936	(22,90)	59.579
50	48	EXPERTA SEGUROS	0,05	8.361.810	13,82	7.346.788	(33,27)	11.010.095	111,70	5.200.743	191,72	1.782.799
51	46	COOP. MUTUAL SEGUROS	0,05	8.210.987	8,61	7.559.988	61,18	4.690.451	121,29	2.119.593	39,26	1.522.013
52	53	MERIDIONAL	0,04	7.063.139	151,97	2.803.120	23,92	2.262.001	12,79	2.005.577	93,38	1.037.095
53	54	LIDERAR	0,02	3.959.824	65,95	2.386.088	17,27	2.034.706	61,10	1.262.987	65,13	764.831
54	57	HORIZONTE	0,02	3.747.018	136,72	1.582.862	54,47	1.024.695	(26,56)	1.395.249	65,39	843.597
55	55	LA PERSEVERANCIA	0,02	3.265.240	52,98	2.134.471	89,41	1.126.928	56,93	718.086	30,28	551.207
56	-	ATM SEGUROS	0,02	2.979.392	-	-	-	-	-	-	-	-
57	52	HAMBURGO	0,02	2.844.472	(3,16)	2.937.276	37,45	2.136.983	111,39	1.010.908	74,75	578.499
58	-	LIBRA	0,01	2.197.856	-	-	-	-	-	-	-	-
59	58	NATIVA	0,01	2.147.158	42,83	1.503.285	61,39	931.483	40,02	665.256	40,98	471.895
60	51	PARANA	0,01	1.509.911	(60,26)	3.799.482	82,52	2.081.685	240,20	611.902	(40,55)	1.029.316
61	61	METROPOL	0,01	1.506.292	61,75	931.262	33,84	695.802	137,31	293.204	11,58	262.764
62	67	LUZ Y FUERZA	0,01	1.273.867	251,46	362.451	10,90	326.833	124,85	145.356	14,87	126.543
63	66	INSTITUTO DE SEGUROS	0,01	1.124.746	124,40	501.227	62,30	308.825	18,77	260.027	(75,58)	1.064.960
64	69	NIVEL	0,01	1.073.686	503,88	177.798	(63,04)	481.114	(33,10)	719.138	25,31	573.887
65	62	COPAN	0,01	1.033.891	40,44	736.188	92,22	382.994	94,38	197.037	(40,92)	333.525
66	72	EVOLUCION	0,00	804.035	1.827,77	41.708	21,57	34.308	33,24	25.749	570,72	3.839
67	64	CNP	0,00	760.006	24,31	611.382	0,84	606.276	283,73	157.996	(97,77)	7.098.368
68	70	DIGNA	0,00	528.795	515,11	85.968	-	-	-	-	-	-
69	71	NOBLE	0,00	118.144	110,52	56.120	4,81	53.544	71,94	31.142	30,00	23.955
70	68	ESCUDO	0,00	117.319	(55,18)	261.774	(88,32)	2.241.336	2.084,81	102.587	41,16	72.674
71	63	PROF SEGUROS	0,00	71.617	(89,29)	668.432	104,35	327.108	5,62	309.698	(59,69)	768.249
72	74	EL PROGRESO	0,00	28.145	102,23	13.917	48,69	9.360	81,82	5.148	31,76	3.907
73	73	TPC SEGUROS	0,00	27.191	11,37	24.416	-	-	-	-	-	-
74	65	ANTARTIDA	0,00	8.635	(98,47)	563.561	(57,35)	1.321.371	353.207,75	374	-	-
75	75	PREVINCA	0,00	5.188	46,22	3.548	14,08	3.110	-	-	-	-
76	76	CAMINOS PROTEGIDOS	0,00	2.626	7,58	2.441	(57,10)	5.690	160,89	2.181	9,49	1.992
77	77	EUROAMERICA	0,00	1.191	8,67	1.096	-	-	-	-	-	-
-	-	<b>TOTAL</b>	<b>100</b>	<b>17.894.181.800</b>	<b>51,34</b>	<b>11.824.090.638</b>	<b>40,50</b>	<b>8.415.781.482</b>	<b>72,30</b>	<b>4.884.328.899</b>	<b>48,69</b>	<b>3.284.879.141</b>



## RESULTADOS TÉCNICOS DEL RAMO

ASEGURADORAS	PRIMAS NETAS DEVENGADAS (\$)	SINIESTROS NETOS DEVENGADOS (\$)	SINIESTROS/ PRIMAS (%)	GASTOS TOTALES (1 \$)	GASTOS/ PRIMAS (%)	RESULTADOS TÉCNICOS (\$)	RT/PRIMAS (%)
ALLIANZ	5.915.660	-487.174	-8,24	-3.275.505	-55,37	2.152.981	36,39
ANTARTIDA	3.778	80.634	2134,30	-1.310	-34,67	83.102	2199,63
ATM SEGUROS	1.475.639	-534.077	-36,19	-358.728	-24,31	582.834	39,50
BBVA SEGUROS	525.218.924	-4.216.299	-0,80	-403.160.874	-76,76	117.841.751	22,44
BENEFICIO	19.180.800	-103.557	-0,54	-9.220.666	-48,07	9.856.577	51,39
BERKLEY	48.045.824	-3.301.641	-6,87	-30.329.506	-63,13	14.414.677	30,00
BHN	591.660.727	-10.085.074	-1,70	-391.484.532	-66,17	190.091.121	32,13
BOSTON	21.051.474	-1.317.984	-6,26	-9.428.398	-44,79	10.305.092	48,95
CAJA DE TUCUMAN	78.429.973	-280.584	-0,36	-44.895.717	-57,24	33.253.672	42,40
CAMINOS PROTEGIDOS	2.610	207	7,93	-654	-25,06	2.163	82,87
CARDIF	176.507.443	-1.785.807	-1,01	-172.719.479	-97,85	2.002.157	1,13
CARUSO	9.550.610	-389.399	-4,08	-8.474.023	-88,73	687.188	7,20
CHUBB	97.524.160	-71.515.364	-73,33	-344.203.642	-352,94	-318.194.846	-326,27
CNP	756.498	76.091	10,06	-786.169	-103,92	46.420	6,14
COLON	7.336.276	-1.717.631	-23,41	-5.054.655	-68,90	563.990	7,69
COOP. MUTUAL SEGUROS	9.357.677	-418.029	-4,47	-2.862.921	-30,59	6.076.727	64,94
COPAN	505.516	-377.625	-74,70	-778.185	-153,94	-650.294	-128,64
DIGNA	158.857	-470.964	-296,47	-655.110	-412,39	-967.217	-608,86
EL NORTE	6.609.586	-106.910	-1,62	-2.038.477	-30,84	4.464.199	67,54
EL PROGRESO	22.035	359	1,63	-8.162	-37,04	14.232	64,59
EL SURCO	29.068.578	1.733.638	5,96	-24.381.691	-83,88	6.420.525	22,09
ESCUDO	96.707	86.406	89,35	-36.844	-38,10	146.269	151,25
EUROAMERICA	1.475	160	10,85	-108	-7,32	1.527	103,53
EVOLUCION	494.155	-1.468	-0,30	-501.568	-101,50	-8.881	-1,80
EXPERTA SEGUROS	8.496.035	-395.172	-4,65	-4.664.299	-54,90	3.436.564	40,45
FEDERACION PATRONAL	498.520.732	-433.463.876	-86,95	-205.065.152	-41,13	-140.008.296	-28,08
GALENO LIFE	6.465.654	-46.940	-0,73	-2.684.813	-41,52	3.733.901	57,75
GALICIA SEGUROS	2.548.367.817	-413.475.028	-16,23	-2.059.786.593	-80,83	75.106.196	2,95
HAMBURGO	3.231.756	19.175	0,59	-899.186	-27,82	2.351.745	72,77
HDI SEGUROS	36.026.129	-9.218.359	-25,59	-18.548.327	-51,49	8.259.443	22,93
HORIZONTE	3.491.987	-193.536	-5,54	-825.523	-23,64	2.472.928	70,82
IAPSER SEGUROS	14.160.247	215.488	1,52	-7.102.950	-50,16	7.272.785	51,36
INSTIT. ASEG. MERCANTIL	11.691.018	-2.015.449	-17,24	-7.002.239	-59,89	2.673.330	22,87
INSTITUTO DE SEGUROS	622.518	1.000.710	160,75	-335.584	-53,91	1.287.644	206,84
INTEGRITY	44.797.631	-7.356.772	-16,42	-25.862.275	-57,73	11.578.584	25,85
LA CAJA	125.345.666	-13.459.397	-10,74	-108.083.720	-86,23	3.802.549	3,03
LA EQUITATIVA	22.570.213	-5.388.773	-23,88	-9.616.777	-42,61	7.564.663	33,52
LA HOLANDO	36.978.741	-66.638	-0,18	-45.927.012	-124,20	-9.014.909	-24,38
LA PERSEVERANCIA	2.893.689	-68.120	-2,35	-1.516.232	-52,40	1.309.337	45,25
LA SEGUNDA	195.257.118	-74.128.891	-37,96	-135.840.987	-69,57	-14.712.760	-7,54
LIBRA	1.549.328	-375.172	-24,22	-1.077.829	-69,57	96.327	6,22
LIDERAR	3.961.561	-5.989	-0,15	-1.787.778	-45,13	2.167.794	54,72
LIFE SEGUROS	1.223.882.892	-131.121.862	-10,71	-2.167.387.370	-177,09	-1.074.626.340	-87,80



## RESULTADOS TÉCNICOS DEL RAMO

ASEGURADORAS	PRIMAS NETAS DEVENGADAS (\$)	SINIESTROS NETOS DEVENGADOS (\$)	SINIESTROS/ PRIMAS (%)	GASTOS TOTALES (1 (\$)	GASTOS/ PRIMAS (%)	RESULTADOS TÉCNICOS (\$)	RT/PRIMAS (%)
LUZ Y FUERZA	749.682	0	0,00	-384.511	-51,29	365.171	48,71
MAPFRE	30.271.477	-784.594	-2,59	-30.282.282	-100,04	-795.399	-2,63
MERCANTIL ANDINA	32.129.083	-8.963.563	-27,90	-11.817.433	-36,78	11.348.087	35,32
MERIDIONAL	1.392.313	50.050	3,59	-948.613	-68,13	493.750	35,46
METROPOL	1.510.158	5.017	0,33	-376.573	-24,94	1.138.602	75,40
NACION	1.640.539.703	-34.173.166	-2,08	-774.503.861	-47,21	831.862.676	50,71
NATIVA	2.208.496	1.018.466	46,12	-1.013.842	-45,91	2.213.120	100,21
NIVEL	972.577	-15.242	-1,57	-570.231	-58,63	387.104	39,80
NOBLE	6.966	422	6,06	3.343	47,99	10.731	154,05
OPCION	18.405.842	-339.699	-1,85	-16.321.557	-88,68	1.744.586	9,48
ORBIS	415.291.764	-34.373.357	-8,28	-367.551.417	-88,50	13.366.990	3,22
ORIGENES VIDA	40.432.902	-1.212.898	-3,00	-28.283.659	-69,95	10.936.345	27,05
PARANA	5.554.428	0	0,00	-477.605	-8,60	5.076.823	91,40
PEUGEOT CITROEN	30.989.447	-4.560.824	-14,72	-14.530.063	-46,89	11.898.560	38,40
POR VIDA	48.543.336	-1.503.941	-3,10	-21.952.616	-45,22	25.086.779	51,68
PREVINCA	5.429	26	0,48	-1.275	-23,48	4.180	76,99
PROF SEGUROS	33.437	-1.149	-3,44	-797.825	-2386,05	-765.537	-2289,49
PROVINCIA SEGUROS	1.374.254.403	-32.896.345	-2,39	-1.028.685.653	-74,85	312.672.405	22,75
PRUDENCIA	15.698.544	-4.522.601	-28,81	-33.303.933	-212,15	-22.127.990	-140,96
QUALIA	1.938.570.535	-88.438.386	-4,56	-970.149.942	-50,04	879.982.207	45,39
RIO URUGUAY SEGUROS	133.166.388	-58.467.149	-43,91	-66.846.697	-50,20	7.852.542	5,90
RIVADAVIA	12.544.233	-11.523.873	-91,87	-2.477.935	-19,75	-1.457.575	-11,62
SAN CRISTOBAL	81.127.457	-20.579.572	-25,37	-51.745.578	-63,78	8.802.307	10,85
SANCOR	731.089.766	-15.473.340	-2,12	-576.852.992	-78,90	138.763.434	18,98
SEGURCOOP	14.213.824	517.633	3,64	-5.109.428	-35,95	9.622.029	67,69
SMG SEGUROS	5.495.082	-6.628.814	-120,63	-15.694.342	-285,61	-16.828.074	-306,24
SMSV	32.242.052	-4.603.241	-14,28	-39.291.009	-121,86	-11.652.198	-36,14
SUPERVIELLE	1.079.061.262	-103.501.501	-9,59	-950.880.780	-88,12	24.678.981	2,29
SURA	29.034.793	-4.074.940	-14,03	-15.104.397	-52,02	9.855.456	33,94
TPC	29.690	-451	-1,52	-2.341	-7,88	26.898	90,60
TRIUNFO	101.491.492	-73.344.550	-72,27	-34.875.048	-34,36	-6.728.106	-6,63
VICTORIA	14.203.370	-493.648	-3,48	-3.943.903	-27,77	9.765.819	68,76
ZURICH ARGENTINA	416.733.354	-17.175.454	-4,12	-425.847.220	-102,19	-26.289.320	-6,31
ZURICH ASEG. ARG.	217.472.040	-2.672.489	-1,23	-110.712.177	-50,91	104.087.374	47,86
ZURICH SANTANDER	352.909.926	-122.886.534	-34,82	-195.071.378	-55,28	34.952.014	9,90
<b>TOTALES</b>	<b>15.234.691.415</b>	<b>-1.836.295.760</b>	<b>-12,05</b>	<b>-12.062.004.740</b>	<b>-79,17</b>	<b>1.336.390.915</b>	<b>8,77</b>

(1) Incluye Gastos de Producción, Gastos de Explotación y Gastos a cargo del Reaseguro



## Crecimiento por debajo de la inflación, siniestralidad en alza y un horizonte obligado a la modernización

No fue un ejercicio del todo positivo para el ramo. El crecimiento del primaje fue del 51,3%, más de 10 p.p. por debajo del promedio de mercado y de la inflación del período, y estuvo asociado a la actualización de las sumas aseguradas más que a nuevas altas. Se mantienen las ganancias técnicas, pero se vieron erosionadas por la suba de la siniestralidad pospandemia. Los operadores apuntan a generar soluciones a medida de los asegurados, ecosistemas de productos y ampliarse en nuevos nichos, respaldados por plataformas digitales.

### BALANCE EJERCICIO 2021/2022



#### PERFORMANCE

- El contexto económico impactó negativamente en la comercialización de estos productos, más allá del rebote de la actividad pospandemia.
- En productos retail, se observó una paulatina recuperación de la producción, empujada en gran medida por la actualización de las sumas aseguradas.
- La inflación hace que la rentabilidad del ramo sea complicada, incluso aumentando los precios.
- La última parte del ejercicio fue más estable y permitió un mejor crecimiento en la colocación de estos seguros.



#### COMPETENCIA

- Si bien una cuarta parte del negocio lo concentran dos aseguradoras, se trata de un ramo con mucha oferta y más de 70 operadores.
- El impacto inflacionario presenta un desafío complejo a la hora de actualizar sumas aseguradas y primas, lo cual muchas veces genera un desfase entre valor real del bien y la cobertura en sí.

- En líneas generales, no se vieron cambios de tarifas en productos retail.
- El crecimiento en la producción se justificó a partir de los ajustes de sumas aseguradas, intentando seguir los índices de inflación.
- Dentro de la oferta del mercado hay muchas variables que afectan el precio, lo que llevó a los operadores a analizar en detalle la cantidad de eventos que se cubren, las franquicias que se aplican y la cobertura, dado que hay productos que cubren solo robo, y otros que incluyen cobertura de daños.



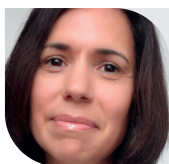
#### SINIESTRALIDAD

- Si bien la ecuación técnica se mantuvo positiva (8,7% sobre primas netas devengadas), la ganancia se redujo porcentualmente a la mitad respecto al ejercicio anterior (15,5%).
- Eso se debe a que la siniestralidad del ramo volvió a mostrar índices similares a la prepandemia, creciendo sostenidamente (aumento de frecuencia y de costos).
- Aún así, continúa siendo un ramo noble, con indicadores técnicos positivos, que obliga a las aseguradoras a una revisión permanente del alcance de cobertura, franquicias, etc.

### TENDENCIAS EJERCICIO 2022/2023



#### DINÁMICA

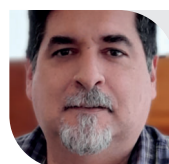


##### MARÍA EUGENIA MILLÁN

Gerente de Administración y Finanzas

**GALICIA SEGUROS**

**MARÍA EUGENIA MILLÁN:** En el aspecto comercial, en el ejercicio 2022-2023 continúa la tendencia de performance del ejercicio anterior, asociado a los altos niveles inflacionarios. En lo que tiene que ver con siniestralidad, proyectamos un leve aumento para este ejercicio.



##### HERNÁN LEONOFF

Jefe de Suscripción Integrales y Riesgos Masivos

**NACIÓN SEGUROS**

**HERNÁN LEONOFF:** El crecimiento en la producción se viene dando principalmente a partir de los ajustes de sumas aseguradas, acompañando los índices de inflación. En cuanto a la siniestralidad, se mantiene dentro de valores esperados.



**JUAN LLADÓ**  
Gerente General  
**LIFE SEGUROS**

**JUAN LLADÓ:** En los primeros meses del ejercicio 2022-2023, la inflación viene teniendo un crecimiento mayor al esperado y el mercado respondiendo con aumentos de sumas aseguradas para poder acompañar el poder adquisitivo de los bienes asegurados, pero esto supone mantenerse alertas con el desafío de poder mantener los volúmenes en todos nuestros canales de distribución y carteras, midiendo la elasticidad de los asegurados respecto a la situación particular de cada uno. Continuaremos invirtiendo con las variables macro proyecta-

das para el 2023, mejorando la comunicación con el cliente e intermediario a través de la eficientización de procesos y herramientas tecnológicas.



**DIEGO SQUARTINI**  
Gerente General  
**SUPERVIELLE SEGUROS**

**DIEGO SQUARTINI:** En nuestro caso, apuntamos a seguir siendo protagonistas en el mercado dentro de este ramo, profundizando en productos adaptados a las necesidades de los clientes y que, a su vez, nos permita contener la siniestralidad para que el resultado técnico siga siendo positivo.

## CAMBIOS

**MARÍA EUGENIA MILLÁN:** Se comienzan a observar intentos de generar “ecosistemas de productos” que amplíen los seguros de robo tal cual los conocemos hoy en día, para ofrecer otros productos asociados que fomenten el disfrute y el aprovechamiento integral de los objetos asegurables.

**HERNÁN LEONOFF:** Debemos apuntar al desarrollo de productos relacionados a microseguros, que permitan proteger herramientas de trabajo y producción para pequeños y medianos emprendedores.

**JUAN LLADÓ:** Tenemos que trabajar en las nuevas tendencias tecnológicas y tener acompañamiento regulatorio, para dar cobertura a las nuevas necesidades de los asegurados.

**DIEGO SQUARTINI:** El foco debe darse, por un lado, en el despliegue de los canales digitales y autogestión. También en el desarrollo de nuevos productos adaptados a la movilidad y tecnología que utilizan las personas, por ejemplo, monopatines eléctricos, bicicletas de alta gama, y uso de drones. Finalmente, en la customización de la oferta y mayor empoderamiento del consumidor.