

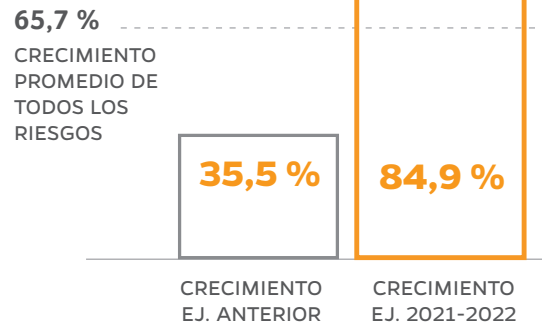
OTROS RIESGOS



RANKING



PRODUCCIÓN



RESULTADO TÉCNICO



Sobre primas netas devengadas

10 AÑOS ADELANTE Y ATRÁS

AVANCES

- Diversificación de coberturas
- Digitalización

ÚLTIMA DÉCADA

RETROCESOS

- Creatividad en los productos
- Volumen de negocios

FOMENTAR

- Pensar nuevos productos en clave de ecosistemas
- Incrementar la oferta con coberturas más específicas (movilidad, etc.)
- Digitalizar la oferta y la gestión



PRÓXIMA DÉCADA

EVITAR

- Cerrarse a la innovación
- No atender las nuevas demandas de los clientes
- Estancamiento



PRIMAS EMITIDAS (EN PESOS)

Rank 2022	Rank 2021	ASEGURADORA	PART. (%)	JUNIO 2022	(%) VAR 22-21	JUNIO 2021	(%) VAR 21-20	JUNIO 2020	(%) VAR 20-19	JUNIO 2019	(%) VAR 19-18	JUNIO 2018
1	1	ASSURANT	30,04	8.280.860.680	164,75	3.127.745.761	79,53	1.742.230.798	60,14	1.087.944.690	(4,03)	1.133.661.857
2	2	SURA	13,74	3.788.595.207	62,53	2.331.019.374	113,30	1.092.847.755	31,55	830.764.723	82,95	454.086.601
3	3	LA CAJA	10,23	2.820.492.925	50,11	1.878.895.940	19,21	1.576.064.008	22,65	1.285.054.503	5,22	1.221.314.713
4	4	MERIDIONAL	6,59	1.816.349.157	77,18	1.025.161.577	46,90	697.882.664	59,49	437.570.445	46,56	298.560.107
5	6	CARDIF	5,69	1.569.167.516	68,01	933.979.303	42,72	654.403.976	(5,08)	689.461.154	(20,66)	869.019.477
6	5	BBVA SEGUROS	5,56	1.532.631.637	64,01	934.492.383	86,86	500.096.022	49,68	334.111.005	7,81	309.907.953
7	7	GALICIA	5,36	1.476.764.338	64,23	899.190.430	57,38	571.338.061	37,65	415.052.480	21,68	341.097.208
8	8	OPCION	4,24	1.169.067.919	42,10	822.708.359	99,91	411.531.142	154,91	161.441.209	4.094,84	3.848.571
9	13	FEDERACION PATRONAL	2,50	689.278.638	183,22	243.375.216	12,29	216.741.896	102,28	107.150.295	139,48	44.742.357
10	9	ZURICH SANTANDER	2,36	651.699.362	25,74	518.281.304	29,92	398.917.180	39,97	285.006.784	19,47	238.566.298
11	12	SANCOR	2,19	604.444.277	106,00	293.420.251	74,42	168.225.688	36,65	123.104.886	(21,78)	157.381.043
12	11	COLON	1,69	465.210.180	53,53	303.009.027	47,96	204.793.364	47,14	139.182.610	11,40	124.940.751
13	10	SEGURCOOP	1,21	332.302.863	(6,40)	355.025.670	97,57	179.691.965	203,88	59.131.788	8,02	54.743.130
14	14	GALENO	1,13	311.800.936	53,91	202.590.636	35,82	149.156.717	69,86	87.810.352	-	-
15	15	NACION	1,08	297.398.607	67,82	177.209.440	81,90	97.423.899	65,08	59.017.442	240,26	17.344.868
16	19	QUALIA	1,00	275.817.414	189,20	95.374.171	680,21	12.224.198	-	-	-	-
17	20	ALLIANZ	0,88	243.583.842	171,15	89.833.036	(29,53)	127.479.613	7,78	118.272.887	31,60	89.875.428
18	16	CHUBB	0,78	215.655.500	87,64	114.931.254	(5,44)	121.541.255	64,51	73.878.683	144,31	30.239.981
19	18	RIVADAVIA	0,71	195.148.758	84,01	106.053.158	9.624,57	1.090.569	524,65	174.590	74,24	100.203
20	22	BERKLEY	0,64	175.910.861	121,61	79.380.243	100,53	39.584.791	46,36	27.046.742	27,13	21.274.862
21	21	ZURICH ASEG. ARG.	0,58	159.773.023	89,69	84.227.075	35,52	62.151.501	94,38	31.973.924	39,70	22.888.010
22	17	MAPFRE	0,56	153.346.716	33,96	114.467.842	21,18	94.459.324	13,95	82.892.863	(18,71)	101.966.943
23	-	PRUDENCIA	0,22	59.558.114	-	-	-	-	-	-	-	-
24	56	EXPERTA SEGUROS	0,19	51.721.791	160.034,34	32.299	(63,57)	88.666	-	-	-	-
25	23	EDIFICAR	0,16	43.134.092	5,03	41.069.923	10,45	37.182.839	20,88	30.761.271	10,76	27.771.874
26	25	CNP	0,14	38.446.739	25,02	30.753.647	(6,77)	32.988.392	14,79	28.738.540	3,45	27.779.929
27	24	BHN	0,09	24.731.253	(34,63)	37.833.351	(42,18)	65.432.516	(41,53)	111.914.363	(3,04)	115.426.872
28	27	PROVINCIA	0,07	19.964.443	39,04	14.358.396	9,15	13.155.205	57,47	8.353.877	73,53	4.814.091
29	26	SMG SEGUROS	0,07	19.077.927	17,19	16.280.126	0,68	16.170.274	13,80	14.209.583	(9,89)	15.769.537
30	58	ORBIS	0,06	17.519.344	74.951,81	23.343	(99,85)	16.064.114	61,16	9.967.884	58,51	6.288.406
31	28	ORIGENES	0,05	13.330.618	77,45	7.512.429	3,14	7.283.453	1,32	7.188.815	30,62	5.503.753
32	46	BOSTON	0,03	7.131.655	1.286,43	514.390	(5,68)	545.375	(10,46)	609.088	(89,08)	5.578.546
33	52	SUPERVIELLE	0,02	5.817.242	4.672,03	121.903	-	-	-	-	-	-
34	29	CARUSO	0,02	5.380.295	(19,95)	6.721.218	15,28	5.830.123	325,72	1.369.470	(5,63)	1.451.215
35	30	LA EQUITATIVA	0,02	5.004.991	69,36	2.955.174	35,83	2.175.569	37,21	1.585.590	22,66	1.292.658
36	31	LIFE SEGUROS	0,01	3.965.024	43,40	2.765.077	46,22	1.891.093	16,10	1.628.779	(2,77)	1.675.163
37	41	LIBRA	0,01	3.477.419	295,10	880.135	-	-	-	-	-	-
38	33	MERCANTIL ANDINA	0,01	3.425.303	71,96	1.991.971	(66,49)	5.944.888	456,44	1.068.383	(13,64)	1.237.115
39	32	HDI SEGUROS	0,01	3.405.831	69,10	2.014.136	1.833,01	104.197	1.643,59	5.976	(26,11)	8.088
40	34	VICTORIA	0,01	2.162.632	42,08	1.522.142	28,67	1.182.964	20,17	984.382	22,35	804.576
41	36	EL NORTE	0,01	2.060.023	72,12	1.196.886	45,32	823.610	66,45	494.797	31,03	377.607
42	35	LA SEGUNDA	0,01	1.947.990	43,49	1.357.596	14,39	1.186.774	1,69	1.167.108	162,47	444.660
43	39	COOP. MUT. SEGUROS	0,01	1.615.606	67,44	964.866	61,44	597.657	27,69	468.059	34,66	347.575
44	42	LA PERSEVERANCIA	0,01	1.592.411	86,00	856.153	64,88	519.262	34,05	387.352	11,49	347.421
45	43	SAN CRISTOBAL	0,00	1.044.806	32,98	785.675	73,30	453.367	32,65	341.764	105,85	166.027
46	65	BENEFICIO	0,00	1.022.449	19.630,78	5.182	-	-	-	-	-	-
47	45	NATIVA	0,00	972.323	52,95	635.703	29,46	491.024	60,92	305.138	36,74	223.155
48	44	LUZ Y FUERZA	0,00	968.067	33,37	725.824	254,85	204.543	92,17	106.440	186,61	37.138
49	55	RIO URUGUAY	0,00	929.338	2.209,95	40.232	-	-	-	-	-	-
50	47	LA HOLANDO	0,00	917.759	98,21	463.025	6,27	435.706	(33,17)	651.971	(60,74)	1.660.710



PRIMAS EMITIDAS (EN PESOS)

Rank 2022	Rank 2021	ASEGURADORA	PART. (%)	JUNIO 2022	(%) VAR 22-21	JUNIO 2021	(%) VAR 21-20	JUNIO 2020	(%) VAR 20-19	JUNIO 2019	(%) VAR 19-18	JUNIO 2018
51	48	ZURICH	0,00	645.050	63,05	395.606	57,40	251.336	686,09	31.973	646,51	4.283
52	38	IAPSER SEGUROS	0,00	568.098	(48,60)	1.105.181	8.635,92	12.651	-	-	-	-
53	49	SMSV	0,00	500.503	50,47	332.620	282,59	86.940	(95,44)	1.906.786	(0,93)	1.924.688
54	51	TRIUNFO	0,00	464.584	141,18	192.631	43,90	133.864	41,07	94.891	73,09	54.822
55	59	DIGNA	0,00	146.937	550,37	22.593	84,04	12.276	-	-	-	-
56	50	NIVEL	0,00	140.232	(50,16)	281.371	101,80	139.434	(6,36)	148.905	524,94	23.827
57	54	COPAN	0,00	114.608	66,12	68.990	38,76	49.720	104,08	24.363	(26,21)	33.017
58	53	ESCUDO	0,00	73.799	(9,77)	81.786	3,73	78.843	75,14	45.018	34,42	33.491
59	57	TPC SEGUROS	0,00	38.049	18,30	32.164	435,35	6.008	-	-	-	-
60	60	INTEGRITY	0,00	28.794	36,01	21.171	73,90	12.174	13,20	10.754	(13,08)	12.372
61	63	ARGOS	0,00	24.728	96,71	12.571	(0,49)	12.633	13,42	11.138	36,70	8.148
62	61	PARANA	0,00	22.887	19,30	19.185	34,57	14.257	0,44	14.195	22,68	11.571
63	64	LIDERAR	0,00	10.365	50,44	6.890	5,55	6.528	132,81	2.804	99,29	1.407
64	-	INSTIT. ASEG. MERCANTIL	0,00	7.700	-	-	-	-	-	-	-	-
65	66	PREVINCA	0,00	3.924	46,69	2.675	14,07	2.345	-	-	-	-
66	62	PROF SEGUROS	0,00	311	(98,38)	19.152	(8,49)	20.928	(42,34)	36.295	(12,90)	41.671
67	67	PEUGEOT CITROEN	0,00	248	3,77	239	71,94	139	-	-	-	-
-	-	TOTAL	100,00	27.568.416.658	84,91	14.909.354.480	35,45	11.007.506.866	41,36	7.787.075.384	14,16	6.821.268.096

RESULTADOS TÉCNICOS DEL RAMO

ASEGURADORAS	PRIMAS NETAS DEVENGADAS (\$)	SINIESTROS NETOS DEVENGADOS (\$)	SINIESTROS/ PRIMAS (%)	GASTOS TOTALES (1 \$)	GASTOS/ PRIMAS (%)	RESULTADOS TÉCNICOS (\$)	RT/PRIMAS (%)
ALLIANZ	157.458.772	-185.925.975	-118,08	-30.752.603	-19,53	-59.219.806	-37,61
ARGOS	20.090	-535	-2,66	-11.589	-57,69	7.966	39,65
ASSURANT	7.886.765.523	-856.973.294	-10,87	-6.792.016.664	-86,12	237.775.565	3,01
BBVA SEGUROS	1.519.718.245	-215.138.825	-14,16	-1.082.411.959	-71,22	222.167.461	14,62
BENEFICIO	989.744	-316.744	-32,00	-522.363	-52,78	150.637	15,22
BERKLEY	99.667.164	-32.155.153	-32,26	-34.470.182	-34,59	33.041.829	33,15
BHN	29.042.671	662	0,00	-18.421.647	-63,43	10.621.686	36,57
BOSTON	5.598.428	-3.661.965	-65,41	-3.392.627	-60,60	-1.456.164	-26,01
CARDIF	1.301.631.452	-265.837.808	-20,42	-1.390.916.796	-106,86	-355.123.152	-27,28
CARUSO	5.380.295	55.708	1,04	-2.003.180	-37,23	3.432.823	63,80
CHUBB	112.996.455	-17.492.221	-15,48	-50.443.085	-44,64	45.061.149	39,88
CNP	42.072.019	-104.575	-0,25	-49.063.889	-116,62	-7.096.445	-16,87
COLON	464.701.737	2.012.833	0,43	-464.358.949	-99,93	2.355.621	0,51
COOP. MUTUAL SEGUROS	1.609.457	-492.883	-30,62	-809.704	-50,31	306.870	19,07
COPAN	68.742	-81.193	-118,11	-161.250	-234,57	-173.701	-252,69
DIGNA	152.729	-23.367	-15,30	-62.173	-40,71	67.189	43,99
EDIFICAR	40.737.534	553.416	1,36	-36.695.523	-90,08	4.595.427	11,28
EL NORTE	2.378.022	-919.123	-38,65	-1.394.484	-58,64	64.415	2,71
ESCUDO	74.241	-11.139	-15,00	-27.836	-37,49	35.266	47,50
EXPERTA SEGUROS	51.721.791	-2.580.134	-4,99	-18.027.232	-34,85	31.114.425	60,16
FEDERACION PATRONAL	509.298.776	-3.147.342	-0,62	-303.845.641	-59,66	202.305.793	39,72
GALENO LIFE	298.577.569	-2.023.034	-0,68	-270.771.025	-90,69	25.783.510	8,64
GALICIA SEGUROS	1.485.639.311	-56.239.565	-3,79	-1.297.378.847	-87,33	132.020.899	8,89



RESULTADOS TÉCNICOS DEL RAMO

ASEGURADORAS	PRIMAS NETAS DEVENGADAS (\$)	SINIESTROS NETOS DEVENGADOS (\$)	SINIESTROS/ PRIMAS (%)	GASTOS TOTALES (1 \$)	GASTOS/ PRIMAS (%)	RESULTADOS TÉCNICOS (\$)	RT/PRIMAS (%)
HDI SEGUROS	471.245	-336.053	-71,31	-238.690	-50,65	-103.498	-21,96
IAPSER SEGUROS	268.466	-17.187	-6,40	-265.325	-98,83	-14.046	-5,23
INSTIT. ASEG. MERCANTIL	1.680	0	0,00	0	0,00	1.680	100,00
INTEGRITY	35.931	0	0,00	-13.719	-38,18	22.212	61,82
LA CAJA	2.922.893.881	-820.850.262	-28,08	-2.344.326.812	-80,21	-242.283.193	-8,29
LA EQUITATIVA	4.065.076	-1.763.368	-43,38	-2.427.552	-59,72	-125.844	-3,10
LA HOLANDO	833.265	-57.548	-6,91	-187.634	-22,52	588.083	70,58
LA PERSEVERANCIA	1.557.014	-652.641	-41,92	-1.027.638	-66,00	-123.265	-7,92
LA SEGUNDA	1.933.302	-441.073	-22,81	-453.249	-23,44	1.038.980	53,74
LIBRA	4.297.098	-1.675.739	-39,00	-2.620.463	-60,98	896	0,02
LIDERAR	1.781	632	35,49	-49.616	-2785,85	-47.203	-2650,36
LIFE SEGUROS	3.971.878	-52.699	-1,33	-3.235.876	-81,47	683.303	17,20
LUZ Y FUERZA	405.987	0	0,00	-263.170	-64,82	142.817	35,18
MAÑANA	1.239.538	-53.881	-4,35	-1.118.701	-90,25	66.956	5,40
MAPFRE	157.960.985	-4.430.823	-2,81	-229.375.428	-145,21	-75.845.266	-48,02
MERCANTIL ANDINA	2.436.467	-4.973.801	-204,14	-1.197.948	-49,17	-3.735.282	-153,31
MERIDIONAL	1.320.051.898	-198.376.440	-15,03	-1.113.329.000	-84,34	8.346.458	0,63
NACION	289.166.870	-15.407.807	-5,33	-132.663.180	-45,88	141.095.883	48,79
NIVEL	146.296	-16.879	-11,54	-67.795	-46,34	61.622	42,12
NOBLE	21.022	3.730	17,74	-21.235	-101,01	3.517	16,73
OPCION	418.153.679	-4.750.225	-1,14	-410.624.415	-98,20	2.779.039	0,66
ORBIS	17.510.486	-98.547	-0,56	-1.852.242	-10,58	15.559.697	88,86
ORIGENES VIDA	13.240.155	-230.512	-1,74	-9.066.792	-68,48	3.942.851	29,78
PARANA	27.230	-23.460	-86,15	-6.311	-23,18	-2.541	-9,33
PEUGEOT CITROEN	248	6	2,42	-52	-20,97	202	81,45
PREVINCA	4.101	18	0,44	-1.077	-26,26	3.042	74,18
PROF SEGUROS	2.560.261	776	0,03	-72.021	-2,81	2.489.016	97,22
PROVINCIA SEGUROS	22.481.243	-9.160.774	-40,75	-12.359.595	-54,98	960.874	4,27
PRUDENCIA	13.863.705	-11.734.043	-84,64	-11.506.313	-83,00	-9.376.651	-67,63
QUALIA	271.828.036	-15.502.051	-5,70	-143.389.475	-52,75	112.936.510	41,55
RIO URUGUAY SEGUROS	892.988	-39.231	-4,39	-151.960	-17,02	701.797	78,59
RIVADAVIA	174.536.975	-119.033.183	-68,20	-85.605.108	-49,05	-30.101.316	-17,25
SAN CRISTOBAL	878.652	-580.107	-66,02	-1.389.695	-158,16	-1.091.150	-124,18
SANCOR	552.651.506	-105.134.398	-19,02	-259.056.496	-46,88	188.460.612	34,10
SEGURCOOP	340.485.586	-2.503.741	-0,74	-322.489.636	-94,71	15.492.209	4,55
SMG SEGUROS	24.278.256	-1.751.423	-7,21	-21.274.374	-87,63	1.252.459	5,16
SMSV	387.389	-4.025	-1,04	-1.085.038	-280,09	-701.674	-181,13
SOL NACIENTE	11.015.493	1.071.454	9,73	0	0,00	12.086.947	109,73
SUPERVIELLE	12.380.437	-1.731.418	-13,99	-5.672.995	-45,82	4.976.024	40,19
SURA	3.481.497.863	-168.066.326	-4,83	-3.053.161.796	-87,70	260.269.741	7,48
TPC	41.332	-2.590	-6,27	-6.913	-16,73	31.829	77,01
TRIUNFO	1.666.778	-261.216	-15,67	-1.011.120	-60,66	394.442	23,66
VICTORIA	2.107.608	-1.630.648	-77,37	-1.306.389	-61,98	-829.429	-39,35
ZURICH ARGENTINA	625.240	5.357	0,86	-237.393	-37,97	393.204	62,89
ZURICH ASEG. ARG.	154.440.059	-23.451.126	-15,18	-134.703.352	-87,22	-3.714.419	-2,41
ZURICH SANTANDER	660.268.305	-25.845.784	-3,91	-539.641.844	-81,73	94.780.677	14,35
TOTALES	24.903.665.725	-3.179.925.500	-12,77	-20.697.112.185	-83,11	1.026.628.040	4,12

(1) Incluye Gastos de Producción, Gastos de Explotación y Gastos a cargo del Reaseguro



Apalancado en los nuevos hábitos pospandemia, logró despegar y mantener las ganancias técnicas

Otros riesgos, nuevos desafíos. La era post Covid-19 viene motorizando este segmento, con mayor demanda de coberturas para la gente que trabaja en sus hogares, la adopción de más mascotas y las nuevas formas de movilidad, entre otros. Sin afectarse los resultados técnicos, el primaje se alzó en un 85%, alrededor de 20 puntos por arriba de la inflación y del crecimiento promedio de mercado.

BALANCE EJERCICIO 2021/2022



PERFORMANCE

- El ramo en general creció en el último ejercicio, muy por arriba del promedio de mercado y unos 20 p.p. por arriba de la inflación.
- La situación económica y la salida del Covid-19, obligaron a las compañías a buscar nuevos tipos de productos, que por su naturaleza no están identificados en los distintos ramos.



COMPETENCIA

- Los cambios de hábitos laborales pospandemia y la menor presencia de las personas en las oficinas, ampliaron el uso de tecnología en los hogares, motorizando a los productos de Garantía Extendida.
- La cobertura por desempleo, sigue siendo demandada. Lo mismo ocurre con otras líneas como Mascotas, Compra Protegida o coberturas vinculadas con la ecomovilidad.



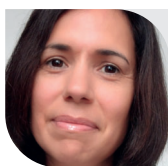
SINIESTRALIDAD

- No hubo mayores cambios en cuanto a la competencia de mercado.
- Se profundizó la concentración en los tres líderes del ramo, que de un ejercicio a otro, pasaron de concentrar el 50% al 54% de la facturación.
- Ciertos operadores avanzaron en alianzas estratégicas para poder ofrecer alternativas de productos que logren satisfacer las nuevas necesidades de los clientes.
- Si bien el mercado tiende a nivelar las condiciones entre los diferentes competidores, en este ramo particularmente y teniendo en cuenta los tipos de productos, es muy importante mantener actualizadas las contraprestaciones para que, llegado el caso de necesitar utilizar el seguro, la cobertura sea suficiente para poder atender las necesidades de los asegurados.

TENDENCIAS EJERCICIO 2022/2023



CAMBIOS



MARÍA EUGENIA MILLÁN

Gerente de Administración y Finanzas

GALICIA SEGUROS

MARÍA EUGENIA MILLÁN: Para el ejercicio 2022-2023, se proyecta que el ramo continúe en los mismos niveles de siniestralidad que los actuales. Se mantiene el contexto de alta inflación que requiere una actualización de sumas aseguradas de manera periódica.

ESTANISLAO DAMIÁN MORA: Para este ejercicio, lo que nos preocupa es el nivel de actualización de productos. Notamos



ESTANISLAO DAMIÁN MORA

Gerente de Patrimoniales

OPCIÓN SEGUROS

que será necesario acompañar a nuestros clientes, para que llegado el momento de necesitar utilizarlo, logre estar en una situación similar a la anterior de no haber tenido la pérdida. Esto nos obliga a estar atentos a todos los cambios que demanden nuestros asegurados y nuestro producto, lo que se logra con un correcto seguimiento de los siniestros.



DINÁMICA

MARÍA EUGENIA MILLÁN: Al igual que lo que sucede en otros ramos, este tipo de coberturas tienen la necesidad de repensarse, siempre priorizando la experiencia integral del cliente.

ESTANISLAO DAMIÁN MORA: Este ramo se ve modificado

por la irrupción de nuevos actores y nuevas necesidades de diferentes tipos de consumidores. Mucho colabora en este cambio la importancia que tienen los distintos actores en el proceso de venta de estos productos.